

WORKSHOP

futuro supporto a sportelli di consulenza

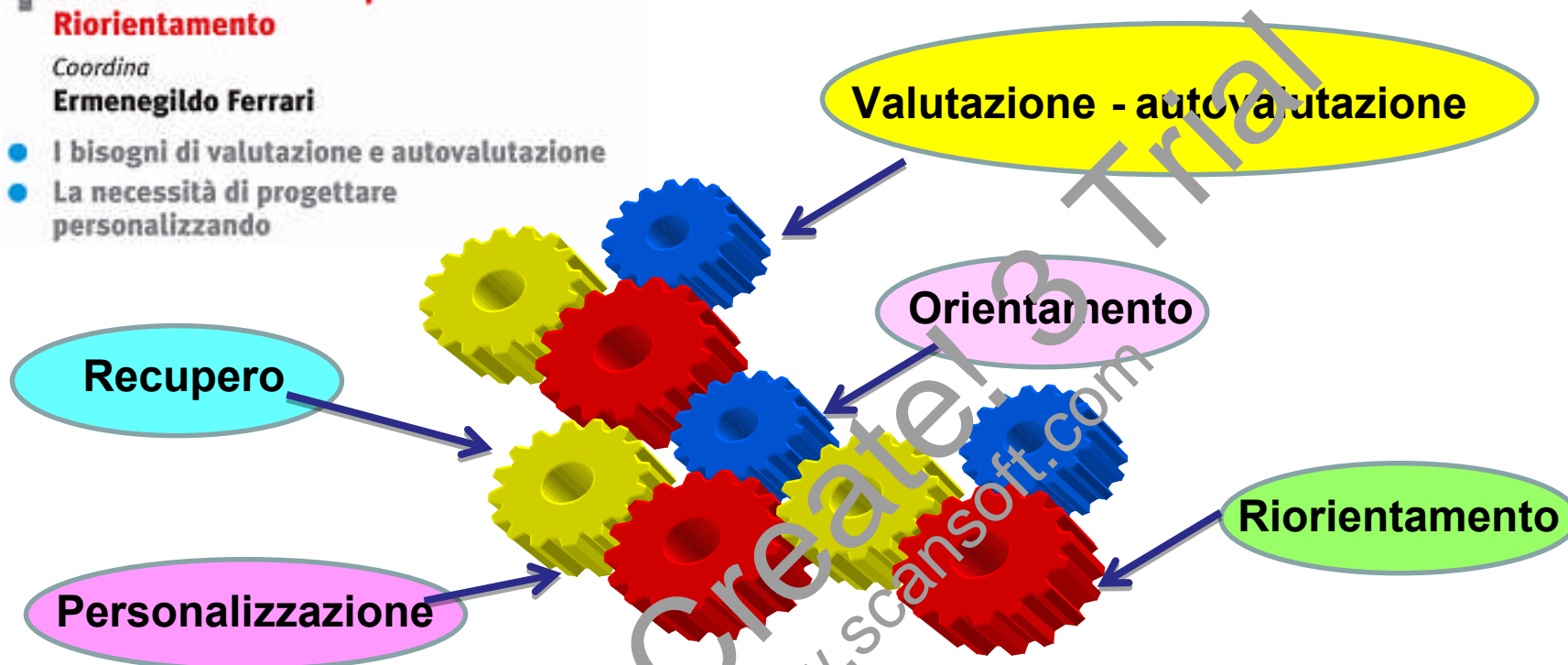
Venerdì 16 gennaio 2009
ore 9.30/18.00

4 Autovalutazione Recupero e Riorientamento

Coordina

Ermenegildo Ferrari

- I bisogni di valutazione e autovalutazione
- La necessità di progettare personalizzando



Sono tutti **processi** che insieme ad altri costituiscono un grande ed unico processo di cui la scuola si occupa: il percorso formativo.

Dalla formula utilizzata nel programma per definire il tema del workshop viene evidenziato anche il concetto di "**personalizzazione**" perché quando parliamo di studente ci riferiamo ad una persona singola con tutte le sue caratteristiche e le sue esigenze individuali).

1

16.01.2009

prof. Ermenegildo Ferrari - CIDI -
Milano

1

Occorre una visione d'insieme se si vuole dare significato, continuità e coerenza ad attività che si sviluppano in diversi anni : 10 secondo la norma e cioè obbligo ai 16 anni.

Occorre anche essere ben consapevoli che il percorso è riferito allo studente: è lui che deve percorrerlo anche se non da solo (docenti e compagni).

Pensiamo metaforicamente ad una strada che lo studente sceglie più o meno consapevolmente, ad una guida che lo aiuta nel cammino e a compagni che condividono con lui l'esperienza.

Il docente come guida deve **mediare, accompagnare, facilitare il percorso offrendo di volta in volta i supporti necessari, ma la strada la percorre anche lo studente e non sulle sue spalle ma insieme.**

Ecco allora che la parola chiave di tutta l'operazione diventa, come evidenziato molto bene nel titolo del seminario “**relazione**”, anzi “**qualità della relazione**”.



Insegnanti e studenti nel quadro del mutamento: competenze educative e qualità della relazione

E tutta l'operazione consiste nella realizzazione del percorso formativo (al singolare): di qui l'esigenza assoluta di unitarietà anche se realizzata attraverso percorsi culturali/disciplinari molteplici.

La scelta del curriculum per competenze e in particolare le ultime norme, che portano l'obbligo ai 16 anni, sottolineano questa intenzionalità definendo dettagliatamente le competenze che attraverso il disciplinare puntano decisamente alle competenze di cittadinanza.

Proprio perché il percorso formativo è un processo molto complesso proviamo a declinarlo in sequenze considerandone soltanto un piccolo segmento

primo anno biennio

Nel workshop punteremo la nostra attenzione su **alcuni temi** senza dimenticare che essi costituiscono soltanto dei processi all'interno di un processo più complesso.

